

# AGENCE BECKMANN N'THEPE

## CORRESPONDANCE PRINTEMPS 2011



### 015 EDITO

Chers amis,

L'année 2011 s'est ouverte avec l'annonce de la victoire du projet du nouveau zoo de Saint Pétersbourg par les architectes Beckmann-N'Thépé et les paysagistes TN+. Vous recevrez prochainement plus de détails sur cette troisième victoire qui vient s'ajouter à celles des zoos de Vincennes et d'Helsinki. Nous vous invitons à revenir vers nous pour plus d'informations et vous souhaitons une bonne lecture des projets en cours de l'agence Beckmann-N'Thépé, pour ce printemps 2011.

Grégoire Marot et Isabelle Texier



## 158-MRN MAISON À PARIS

CHANTIER  
MAISON INDIVIDUELLE À PARIS - 75011

### RÉSIDENCE PRINCIPALE

Après le succès de la maison particulière de Bellavilliers les Tertres, les architectes Beckmann-N'Thépé se consacrent à un chantier privé, entouré d'immeubles de plusieurs niveaux.

Prévue pour la fin de l'année 2011, la création de la maison particulière est située rue de Nice dans le 11ème arrondissement. Les architectes ont conçu cette habitation qui tire profit au maximum d'un espace réduit au sol et de forme trapézoïdale. Cette maison contemporaine tire son originalité du traitement de ses façades : celle sur rue qui, en dépit de larges baies vitrées, dérobe à la vue des passants l'intérieur de la maison, tandis que la façade intérieure multiplie les occasions de faire entrer la lumière, tout en préservant l'intimité des occupants.

#### Maitre d'ouvrage

Privé

#### Surface

336 m<sup>2</sup> SHON

#### Coût

818 K€

#### Image

© Thomas St Guillain

#### Photos

© Beckmann-N'Thépé



# 170-BTT

# BOR- DEAUX TAM TAM

ÉTUDES EN COURS  
ENSEMBLE IMMOBILIER SUR L'ÎLOT «TAM  
TAM» À BORDEAUX BASSINS À FLOTS (33)

LOGEMENTS EN ACCESSION, LOGEMENTS  
SOCIAUX, LOGEMENTS ÉTUDIANTS, MAI-  
SONS FAMILIALES, ÉCOLE DE DESIGN,  
PARKING

ILOT DIT «TAM TAM», SUIVANT LE SCHÉMA DIREC-  
TEUR AGENCE ANMA (NICOLAS MICHELIN), DANS LE  
CADRE DES ATELIERS D'URBANISME DES BASSINS  
À FLOTS, MENÉS AVEC LA CUB (COMMUNAUTÉ UR-  
BAINE DE BORDEAUX).

MISE EN PLACE DE LA FICHE DE LOT, RÉPARTITION  
DU PROGRAMME, PLAN MASSE GÉNÉRAL

Les architectes Beckmann-N'Thépé ont été sélection-  
nés pour réaliser l'îlot dit « Tam Tam » qui accueillera  
une école de design, des logements à destination des  
étudiants, mais également un ensemble de logements  
en accession libre ou sociale.

Les Ateliers d'urbanisme du secteur, pilotés par le di-  
recteur de l'agence ANMA, Nicolas Michelin, ont pour  
objectif la création d'un nouveau tissu urbain adapté à  
la spécificité des Bassins à flots (agglomération de Bor-  
deaux).

Le Programme d'Aménagement d'ensemble de cette  
zone est établi en forte concertation avec les habitants,  
associations, entrepreneurs, commerçants, en raison  
de sa position stratégique immédiatement accessible  
depuis le centre-ville.

Symbole des aspirations des habitants et des politi-  
ques, - car il entend à réunir un cadre très urbain et des  
logements durables -, ce quartier n'entend pas sacrifier  
son histoire.

A cet effet, les typologies des bâtiments se devront de  
reprendre le vocabulaire historiquement présent ; han-  
gars habités, présence systématique des toitures, tou-  
rettes, autant de formes architecturales qui, bien que  
contemporaines, rappelleront le passé industriel du  
quartier.

## Architectes associés

Hamonic+Masson, Marie Bu-  
hler, Alfred Chidiac

## Maître d'ouvrage

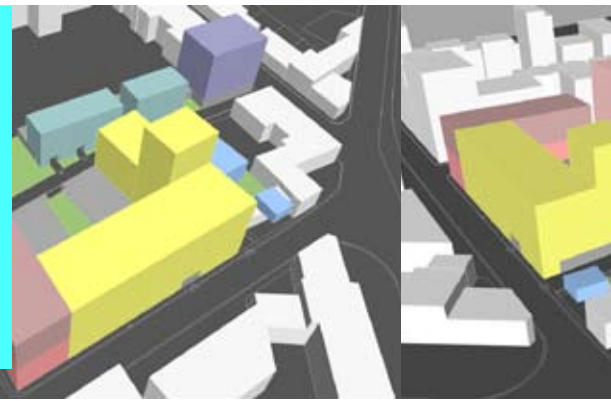
Clairsienne + Eiffage + Fradin  
- Bordeaux (33)

## Surface

13 321 m<sup>2</sup> SHON + parking +  
espaces extérieurs

## Images

© Beckmann-N'Thépé,  
Hamonic+Masson



170-BTT

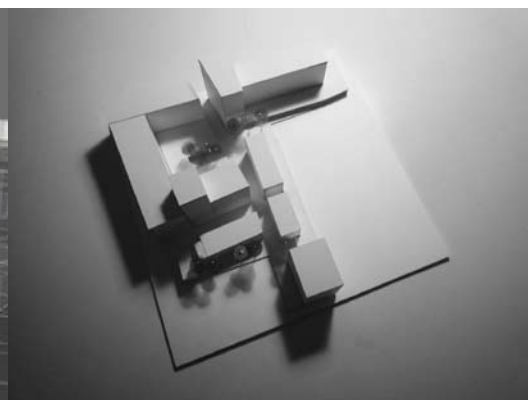
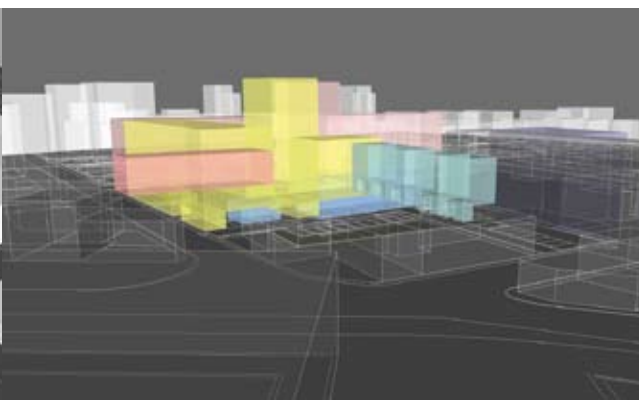
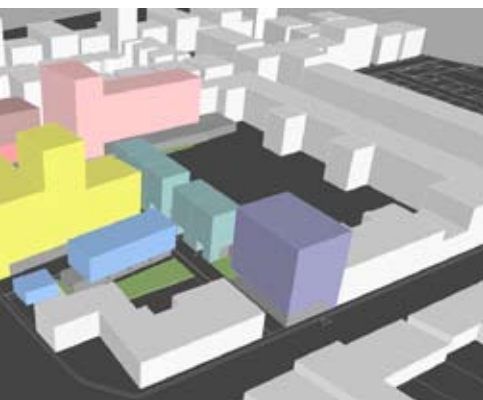
170-BTT



176-CCA



176-CCA



170-BTT



176-CCA

# 176-CCA PARKING FENOUIL ET BERGES DE L'AUZON

**CONCOURS  
REQUALIFICATION DU PARKING DE LA  
ZONE «FENOUIL» ET DES BERGES DE  
L'AUZON (84)**

**PARKINGS, AMÉNAGEMENTS URBAINS ET  
PAYSAGERS, BÂTIMENT**

A la sortie de Carpentras, les architectes Beckmann-N'Thépe et les paysagistes D'ici Là proposent, pour la requalification de la zone Fenouil ainsi que des berges de l'Auzon, d'insuffler une nouvelle vision au moyen d'une coulée verte.

Véritable vaisseau prenant appui sur l'existant, ce nouvel axe crée une atmosphère bucolique, propice à la flânerie, de jour comme de nuit.

Les architectes préconisent la reconfiguration du parking Fenouil, sans bouleversements, en offrant aux piétons la possibilité de reconquérir l'espace, jusqu'ici dévolu aux voitures.

Les stationnements s'effacent au profit de nouvelles perspectives ; escaliers, rampes et ascenseurs seront disposés afin d'assurer une fluidité des actions pour tous.

Ce subtil dialogue entre les remparts et le patrimoine historique de la cité de Carpentras, et la valorisation des atouts naturels de cette richesse unique a pour résultat une nouvelle harmonie et la révélation de points de vue jusqu'ici ignorés par le riverain.

Dans une zone à la circulation et la communication difficiles, les architectes Beckmann-N'Thépe ont souhaité révéler les potentialités indéniables de ce cœur urbain, en proposant les clés pour sa transformation en un espace récréatif et généreux.

**Maitre d'ouvrage**

Commune de Carpentras (84)

**Surface**

1 280 m<sup>2</sup> SHON bâtiment + 14 200 m<sup>2</sup> parking + 11 750 m<sup>2</sup> espaces extérieurs

**Coût**

16,15 M€

**Paysagistes**

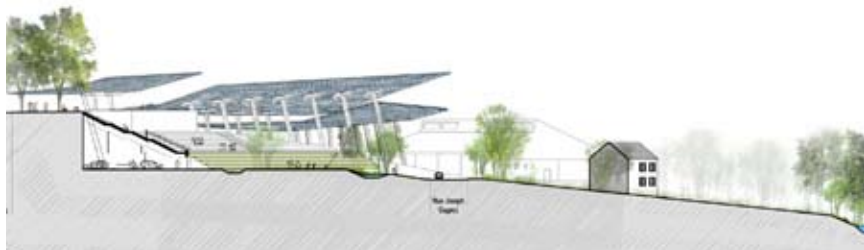
D'ici Là

**Images**

© Beckmann-N'Thépe, D'ici Là



176-CCA



176-CCA

# 5 RUE D'HAUTE- VILLE 75010 PARIS

SARL D'ARCHITECTURE / INFO@B-NT.BIZ  
WWW.B-NT.BIZ / T. +33 1 48 24 48 40



## CHANTIER

### 114-EVR-ÉVRY HORIZON SUD

Offrir un nouveau cadre de vie au cœur d'Évry, telle est l'ambition affirmée du programme « Horizon Sud » qui réunit 5 ensembles de logements autour d'un jardin privatif conçu par le paysagiste Michel Desvignes.

Laissant une large place à la couleur, les résidences Vanille et Safran (agence Beckmann-N'Thépé) atteignent les étages supérieurs pour une livraison début 2012.



Photos © Beckmann-N'Thépé



## VENTE AUX ENCHÈRES

### 178-LBM-VENTE AU PROFIT DE L'ASSOCIATION «ÉCOLES DU MONDE»

Le 28 mars 2011 s'est tenue la vente aux enchères de la Maison Artcurial au profit de l'association Ecoles du Monde.

Cette opération caritative, intitulée « 100 briques pour Madagascar », a réuni les créations de 100 personnalités, autour des symboliques briques de terre réalisées artisanalement à Madagascar, et servant à construire les habitations des autochtones.

Les architectes Beckmann-N'Thépé sont intervenus sur la brique de terre ocre de 5 kilos (30x15 cm), et ont participé à cette belle initiative emmenée par Charles Gassot, fondateur de l'association, en offrant le lot n° 09. Celui-ci mis à prix à 500 euros a été adjugé à 3200 euros, un joli résultat qui servira à financer la construction d'une école de cette île africaine.



Photos © DR, Beckmann-N'Thépé

## EXPOSITION

### 177-EGP-SCÉNOGRAPHIE DE L'EXPOSITION CLAUDE RUTAULT CHEZ EMMANUEL PERROTIN

Les architectes Beckmann-N'Thépé ont eu le grand plaisir de participer à la scénographie de la première exposition personnelle du peintre Claude Rutault, à la galerie Emmanuel Perrotin. Intitulée « expo suicide 2011 », celle-ci présentait aussi bien des œuvres inédites que des années 70. Pour cela, les architectes ont imaginé des supports de présentation originaux : des tréteaux et étagères uniques réalisés par la société Art-Project, déjà connue pour la fabrication d'œuvre d'artistes contemporains reconnus.

Après avoir réaménagé la Galerie Kamel Mennour en 2009, les architectes se sont également vus confier la mission de repenser l'espace de la Galerie Van der Straeten, à découvrir à la rentrée !



Photos © DR

## PUBLICATION

### 000-FRT-LANCEMENT DE L'ANNUEL OPTIMISTE N° 4

La Maison individuelle de Bellavilliers (61), réalisée par l'agence, paraîtra dans l'Annuel Optimiste d'Architecture n°4 du collectif « French Touch », sa parution est annoncée pour Avril 2011.

